

## F) Buffet-Fahrten ab Hoopte (OT von Winsen/Luhe) in den Hamburger Hafen inkl. Hafenrundfahrt und zurück

- » Vielfältiges Brunch-Buffet am Ostersonntag 9.4., am Sonntag 10.9. (Cruise Days) und am Sonntag 22.10. zu je **62 €** p. P. inklusive Filterkaffee / Tee und Orangensaft in der Zeit von 10:00 bis 14:00 Uhr
- » Spargel-Buffet am Muttertag, Sonntag 14.5. zu **62 €** in der Zeit von 12:00 bis 16:00 Uhr
- » Variationen vom Matjes am Sonntag 9.7. zu **54 €** in der Zeit von 12:00 bis 16:00 Uhr
- » Bayrisches Buffet am Dienstag 3.10. (Feiertag) zu **57 €** in der Zeit von 12:00 bis 16:00 Uhr
- » Grünkohl-Buffet an Bord am Sonntag 19.11. und Sonntag 3.12. zu je **52 €** in der Zeit von 12:00 bis 16:00 Uhr

## G) Fahrten ab / bis Hoopte zum Hamburger Hafengeburtstag

- » Jeweils 4 ½-stündige Fahrt zur Einlaufparade am 5.5. und zur Auslaufparade am 7.5. zu je **46 €** pro Person inkl. Kaffeegedeck
- » 4 ½-stündige Abendfahrt am 6.5. (evtl. mit Feuerwerk) zu **46 €** pro Person

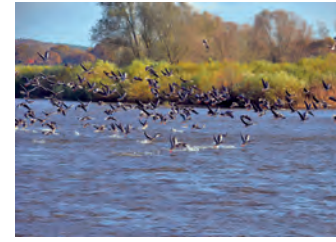
## H) Fahrten ab / bis Hoopte zu den Hamburg Cruise Days / Blue Port

- » Je 4 ½-stündige Fahrt zu den Cruise Days / Blue Port am 8.9. und 9.9. abends zu **46 €** p. P.

## I) Geschlossene Gesellschaften - Charter

Fordern Sie ein unverbindliches Angebot an; Termine und Strecken nach Vereinbarung; auch Trauungen an Bord sind möglich.

## Eindrücke von Schiff und Fahrgebiet



## Personenschiffahrt Jürgen Wilcke Fahrgastschiff

## LÜNEBURGER HEIDE

Liebe Gäste,

auch in **2023** möchten wir Ihnen schöne Ausflugs-touren in unserer Region anbieten. Leider waren Preisanpassungen unumgänglich; wir hoffen auf Ihr Verständnis und würden uns freuen, wenn Ihnen dennoch die eine oder andere Fahrt zusagt.

- » Bei den Touren **A)**, **B)** und **C)** besteht jeweils die Möglichkeit zu Landgang am Zielort
- » Tour **A)** führt über den romantischen 123 Jahre alten Elbe-Lübeck-Kanal: sanftes Dahingleiten und Entspannen
- » Touren **B)**, **F)**, **G)** und **H)** mit Befahrung von Norder- und Süderelbe und Hafenrundfahrt in Hamburg
- » Tour **C)** ehemals Grenzgebiet, jetzt Natur pur mit Wildgänsen und Seeadlern – Fernglas nicht vergessen
- » Tour **D)** Wunderwerk der Technik: 38m hinauf und wieder hinab im Schiffshebewerk Scharnebeck
- » Für die Fahrten **B3)**, **E)**, **F)**, **G)** und **H)** sind Fahrkarten nur im Vorverkauf erhältlich, für alle anderen Fahrten ist eine vorherige Reservierung notwendig mit Barzahlung bei Fahrtantritt an Bord.

## A) **Idyllische Schifffahrt auf dem Elbe-Lübeck-Kanal von Lauenburg nach Mölln und zurück**

**Termine:** jeweils mittwochs am 17.5., 31.5., 14.6., 28.6., 12.7., 26.7., 9.8., 23.8., 6.9., 20.9., 4.10.

**Fahrzeiten:** 09:15 Uhr ab Lauenburg, 13:30 Uhr an Mölln, 14:30 ab Mölln, 18:45 Uhr an Lauenburg

**Fahrpreis:** einfache Fahrt **29 €** pro Person, hin und rück **40 €** pro Person

## B) **Faszination des Hamburger Hafens inklusive Hafenerundfahrt**

### B1) **Mit Landgang an den Landungsbrücken**

**Termine:** jeweils donnerstags am 25.5., 8.6., 22.6., 6.7., 20.7., 3.8., 17.8., 31.8., 14.9., 28.9., 12.10.

**Fahrzeiten:** 09:15 Uhr ab Lauenburg, 09:35 Uhr ab Artlenburg, 10:10 Uhr ab Geesthacht, 13:00 Uhr an HH-Landungsbrücken, 14:00 Uhr ab HH-Landungsbrücken, 17:45 Uhr an Geesthacht, 18:30 Uhr an Artlenburg, 19:00 Uhr an Lauenburg

**Fahrpreis:** ab Lauenburg einfache Fahrt **31 €** pro Person, hin u. rück **44 €** pro Person, ab Artlenburg einfache Fahrt **30 €** pro Person, HR **43 €** pro Person, ab Geesthacht einfache Fahrt **29 €** pro Person, HR **42 €** pro Person

### B2) **Mit Landgang am Anleger Sandtorhöft**

**Termine:** jeweils sonntags am 28.5., 25.6., 23.7., 20.8., 24.9.

**Fahrzeiten:** wie unter **B1)** allerdings mit Landgang nahe Elphi von 13:30–14:30 Uhr

**Fahrpreis:** wie unter **B1)**

## B3) **Mit Landgang am Anleger Altona und Besuchsmöglichkeit des Fischmarkts**

**Termin:** Sonntag 2.7.

**Fahrzeiten:** 05:00 Uhr ab Artlenburg, 05:30 Uhr ab Geesthacht, 08:00 Uhr an Hamburg, 10:15 Uhr ab Hamburg, 13:30 Uhr an Geesthacht, 14:15 Uhr an Artlenburg

**Fahrpreis:** **44 €** pro Person inkl. Mittagsimbiss

## C) **Naturerlebnis Biosphärenreservat Elbtalaue – Fahrt von Lauenburg, Boizenburg, Bleckede nach Hitzacker und zurück**

**Termine:** jeweils donnerstags am 18.5., 1.6., 15.6., 29.6., 13.7., 27.7., 10.8., 24.8., 7.9., 21.9., 5.10.

**Fahrzeiten:** 09:15 Uhr ab Lauenburg, 10:30 Uhr ab Boizenburg, 11:45 Uhr ab Bleckede, 14:30 Uhr an Hitzacker, 15:30 Uhr ab Hitzacker, 17:15 Uhr an Bleckede, 18:10 Uhr an Boizenburg, 19:00 Uhr an Lauenburg

**Fahrpreis:** Lauenburg – Hitzacker einfache Fahrt **30 €** pro Person, hin und rück **42 €** pro Person, Boizenburg – Hitzacker einf. Fahrt **26 €** pro Person, HR **36 €** pro Person, Bleckede – Hitzacker einf. Fahrt **20 €** pro Person, HR **30 €** pro Person

## D) **Fahrt zum Schiffshebewerk Scharnebeck inkl. Hebung ab Artlenburg und Lauenburg und zurück**

**Termine:** i.d.R. mittwochs am 26.4., 10.5., 16.5. (Di), 24.5., 7.6., 16.6. (Fr), 21.6., 5.7., 19.7., 2.8., 16.8., 30.8., 13.9., 27.9., 11.10.

**Fahrzeiten:** 13:40 Uhr ab Artlenburg, 14:15 Uhr ab Lauenburg, 17:15 Uhr an Artlenburg, 17:45 Uhr an Lauenburg; (Sonderhalt für Gruppen möglich im Unterhafen Scharnebeck nach zweimaliger Hebewerksdurchfahrung um ca. 16:15 Uhr)

**Fahrpreis:** generell **23 €** pro Person, unabhängig von Zu- oder Ausstiegort

## E) **Buffet-Fahrten ab Lauenburg bzw. Artlenburg in die Elbtalaue bis ca. Höhe Bleckede und zurück**

- » Vielfältiges Brunch-Buffet am Sonntag 30.4. zu **52 €** p. P. inkl. Filterkaffee / Tee und Orangensaft in der Zeit von 10:00 bis 13:00 Uhr ab/bis Lauenburg
- » Spargel-Buffet am Sonntag 21.5. zu **52 €** pro Person in der Zeit von 12:00 bis 15:30 Uhr ab/bis Artlenburg
- » Schifffahrt mit Herbstspezialitäten am Sonntag 12.11. zu **52 €** pro Person in der Zeit von 12:00 bis 15:00 Uhr ab/bis Lauenburg
- » Schifffahrt mit Grünkohl-Buffet am Sonntag 26.11. zu **45 €** pro Person in der Zeit von 12:00 bis 15:00 Uhr ab/bis Lauenburg

Gestaffelte Ermäßigung für bestätigte Gruppen ab 15 bzw. 35 Personen sowie für Kinder im Alter von bis zu 12 Jahren, abhängig von Fahrtvariante.

Fahrradmitnahme zu 2,50 € auf Anmeldung in begrenztem Umfang möglich.

Unterschiedliche Essensleistungen und eine große Auswahl an Getränken sind auf allen unseren Fahrten erhältlich.

Preisinfo Stand Drucklegung 12/2022.